

□ Weber, Bernd

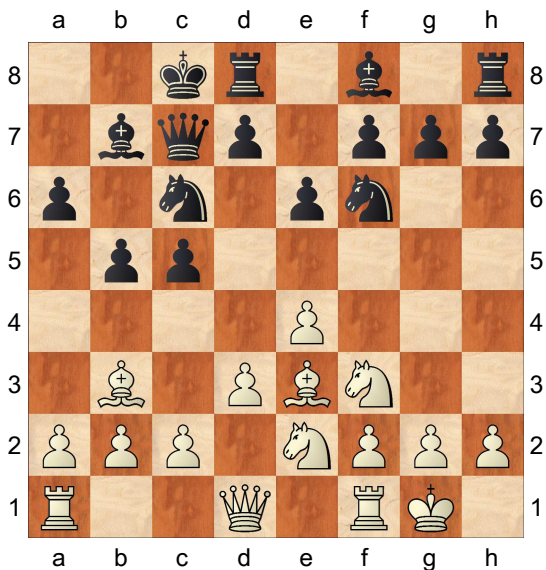
■ Kirschbaum, Rudi

Kreisklasse B (1.2)

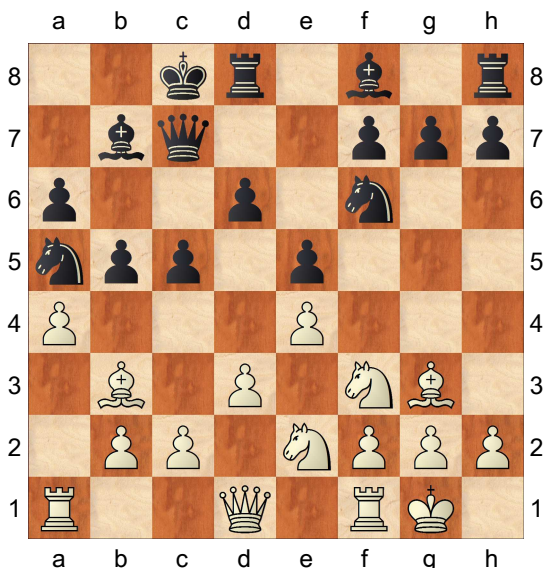
30.10.2016

[Lenhardt, Jörn]

1.e4 e6 2.Nf3 c5 3.Bc4 Nc6 4.0-0
Qc7 5.d3 Nf6 6.Nc3 a6 7.Be3 b5
8.Bb3 Bb7 9.Ne2 0-0-0 Diagram

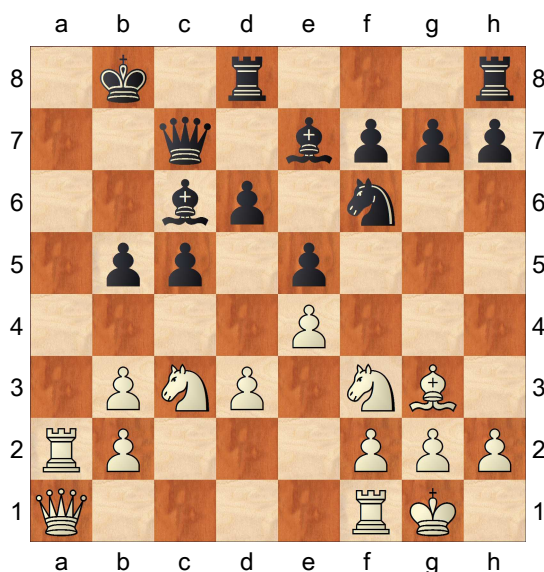


unglücklich, da die schwarzen Bauern vor dem König weit nach vorne gezogen sind. 10.Bf4 d6 11.a4 genau richtig, die Bauern müssen vor, um die Königsstellung aufzuknacken. e5 12.Bg3 Na5 Diagram

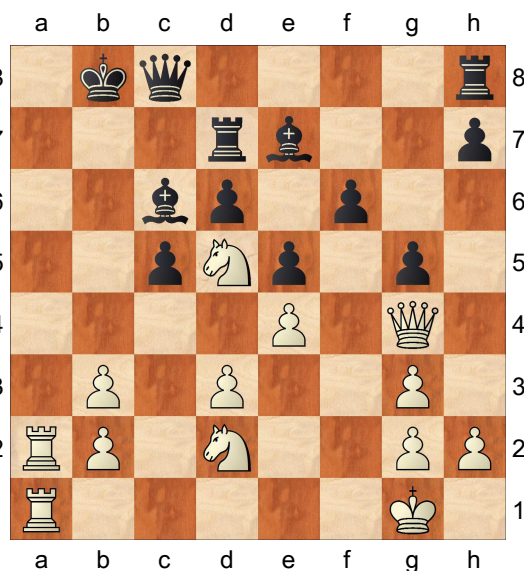


B30

13.axb5 axb5 14.Nc3 Nxb3 15.cxb3 Bc6 16.Ra2 Be7 17.Qa1 die a-Linie ist besetzt Kb8 Diagram



18.Nxb5 noch ein Bauer vor dem König verschwindet Qb7 19.Nc3 Rd7 20.Nd2 Nh5 21.Qd1 Nxc3 22.fxc3 f6 23.Qg4 g5 24.Rfa1 Qc8 25.Nd5 Diagram



Bxd5 das Nehmen war sehr unglücklich, da nun noch eine schwarze Verteidigungsfigur fehlt [ich hätte eher mit 25...Bd8 gerechnet, da das Einbruchsfeld des Springers gedeckt ist und die Verteidigungsfigur auf dem Brett

bleibt.]

26.exd5 Qb7 27.Ra8+ Qxa8

28.Rxa8+ Kxa8 29.Qxd7 Der Rest ist
einfach...und der Gegner macht noch

grobe Fehler **Rd8 30.Qxe7 Rb8**

31.Qxd6 Rb7 32.Qc6 Kb8 33.Qxf6

Ra7 34.Qd8+ Kb7 35.Nc4 Ra1+

36.Kf2 Rb1 37.Qb6+ Ka8 38.Nd6

Rxb2+ 39.Ke3 Rxb3 40.Qxb3

1-0